



# LUZ

## winter fest

# 20 / 21

## FÉVRIER 2026

### Luz-Saint-Sauveur

CENTRE VILLE

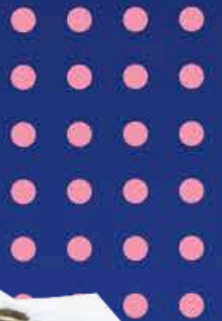
FEUX D'ARTIFICE • PACK SKI + CONCERT • VILLAGE GOURMAND

[LUZ-WINTERFEST.COM](https://LUZ-WINTERFEST.COM)





Luz Winter Fest : L'Étincelle Hivernale du Sud-Ouest <i>Présentation, Valeurs, Ancrage Territorial</i>	1
Une Programmation Légendaire et le Village d'Expériences <i>Ambiance, Programme et Activation Locale</i>	3
Le Rose Festival : Notre partenaire majeur <i>Expertise, Chiffres Clés et Garantie de Succès</i>	4
Luz Ardiden : L'Impulsion Nouvelle d'une Légende Pyrénéenne <i>Histoire, Dynamique de la Station et Statistiques Clés</i>	5
Devenez Mécène : Engagé pour le Rayonnement et le Partage <i>Mécénat (Financier, Nature, Compétences) et Avantages Fiscaux</i>	7
Partenariat : Devenez un Acteur à Part Entière de l'Évènement <i>Nos Offres Structurées et détails</i>	8
Modules d'Activation et Hospitalités Exclusives <i>Offres Individuelles et Billetterie VIP</i>	9



## LE LUZ WINTER FEST :

### L'ÉTINCELLE HIVERNALE DU SUD-OUEST

Le Luz Winter Fest n'est pas seulement un événement, c'est **l'acte fondateur d'une nouvelle tradition hivernale**. Nous avons l'honneur d'annoncer la **naissance d'un festival inédit**, conçu pour illuminer le week-end des **20 et 22 février**.



## UN FESTIVAL HIVERNAL UNIQUE EN SON GENRE

Le Luz Winter Fest est structuré autour de **trois piliers fondamentaux** qui garantissent non seulement son succès, mais surtout son **impact positif et durable** sur la Vallée de Luz et le département.

## UN ANCRAQE TERRITORIAL FÉDÉRATEUR

Ceci est l'âme du Luz Winter Fest. L'événement est conçu comme un véritable catalyseur de l'économie locale et une vitrine pour le patrimoine des Hautes-Pyrénées. Notre ambition est de générer des retombées mesurables par la création d'emplois, l'augmentation des nuitées, locations et consommations sur l'ensemble du territoire. La valorisation des acteurs locaux est centrale : le festival proposera un **Village Gourmand** dédié exclusivement aux producteurs, artisans et restaurateurs de la vallée, assurant ainsi la promotion de nos **circuits courts** et de notre **identité culturelle**. En cohérence avec les valeurs de la station, nous nous engageons également, dans une démarche RSE, à une **politique tarifaire juste** et à faciliter l'accès à l'événement pour **tous les publics** (familles, seniors, PMR), renforçant la cohésion sociale.

## RAYONNEMENT ET DYNAMISATION TOURISTIQUE

Le festival est l'outil idéal pour accroître la notoriété de Luz Ardiden et du village de Luz-Saint-Sauveur, bien au-delà des Pyrénées. L'événement est une **vitrine exceptionnelle** pour les atouts hivernaux de la région. En proposant une offre diversifiée (musique, lumière, activités), nous positionnons Luz comme une **destination de choix et un pôle d'attractivité majeur** des Pyrénées. Nous visons à accueillir **plus de 3000 visiteurs par soir**. Cet afflux de public qualifié permet de **maximiser la fréquentation touristique** durant la période stratégique des vacances scolaires.

## SYNERGIE DE LA VALLEE

Le Luz Winter Fest est un projet unificateur qui crée une synergie forte et positive entre les différents acteurs. Il est conçu pour être un moment de **célébration et de fierté** partagée par les résidents, les professionnels et les visiteurs. En unissant la musique, la lumière, la culture locale et la promotion d'un territoire d'exception, nous avons l'ambition de devenir **l'événement incontournable de l'hiver** dans le sud-ouest, garantissant une visibilité médiatique significative qui **beneficiera à l'ensemble des acteurs de la vallée**.



## UNE PROGRAMMATION LÉGENDAIRE

Le Luz Winter Fest est conçu pour être une expérience immersive. Pendant deux soirées intenses, le village de Luz-Saint-Sauveur va vibrer au rythme des plus grands noms de la scène actuelle. Sur deux jours, la scène accueillera une sélection d'artistes qui feront la renommée de cette première édition.

Pour cette première édition, la programmation rassemblera quelques-uns des plus grands représentants français de l'électro, de la deep house et de la French touch, auxquels viendront s'ajouter des artistes locaux de talent ainsi que Berywam groupe de beatbox de renommée mondiale.



Kavinsky



Bon entendeur



Breakbot & Irfante



Feder



Et bien d'autres...

## NOTRE PARTENAIRE MAJEUR, LE ROSE FESTIVAL :

### L'EXCELLENCE ÉVÉNEMENTIELLE AU SERVICE DE L'HIVER

Le Luz Winter Fest bénéficie d'un soutien stratégique exceptionnel : l'implication du **Rose Festival en partenaire majeur**, un acteur désormais incontournable de la scène événementielle française et régionale.

Né de la volonté des artistes toulousains **Bigflo et Oli**, le Rose Festival est rapidement devenu une référence nationale, accueillant plus de **115 000 festivaliers cumulés en 2025**.



En s'associant à Luz Ardiden, le Rose Festival est un partenaire organisationnel majeur. Cette collaboration garantit une **qualité d'exécution à grande échelle**, illustrée par les **4 jours de festival** et les **58 artistes programmés** lors de leur dernier événement mobilisant un **staff et des bénévoles atteignant 1 550 personnes sur site**. Le Rose Festival apporte l'assurance d'une **expertise logistique et artistique inégalée**. C'est la **garantie de succès essentielle** pour la première édition du Luz Winter Fest.

## L'IMPULSION NOUVELLE D'UNE LÉGENDE PYRÉNÉENNE

Luz Ardiden n'est pas qu'une station de ski. C'est un **acteur territorial majeur** qui, depuis **51 ans**, insuffle la **vie et le dynamisme au cœur du Pays de Toy**. Forte de son héritage, la station connaît aujourd'hui un **regain d'énergie et de vitalité spectaculaire**.



## UNE NOUVELLE DYNAMIQUE DE LA PISTE À LA SCÈNE

Dans une **volonté affirmée de dynamiser l'ensemble de la vallée** et d'enrichir l'offre proposée à sa clientèle, Luz Ardiden a pris un **nouveau virage audacieux**.



Après le **succès retentissant des célébrations de son 50e anniversaire**, la station souhaite désormais capitaliser sur sa lancée. L'objectif est clair : **s'inscrire durablement comme une terre d'accueil privilégiée pour la musique**, devenant ainsi un lieu plébiscité par tous, bien au-delà des amateurs de glisse.

Notre ambition est inébranlable : **Luz Ardiden, première station des Pyrénées à ouvrir**, insuffle un véritable **vent de nouveauté** et se positionne comme le **fer de lance d'une nouvelle ère d'animation pour le Pays de Toy**.

## EN BREF, LUZ ARDIDEN C'EST

51 années d'activités

60km de pistes

121 jours d'ouverture

137 000 visites uniques, saison 2024-25

180 Publications sur nos réseaux sociaux

1 500 participants aux 50 ans

35 événements musicaux prévus cette année en station

20 événements hors musique

344 459 e-mails - base de données

+ 6 000 personnes attendues à l'événement



## DEVENEZ MÉCÈNE

### ENGAGER POUR LE RAYONNEMENT ET LE PARTAGE

Le Luz Winter Fest est un **projet territorial structurant**, fondé sur des valeurs de **bienveillance, de partage et de soutien à l'économie locale**. En choisissant le **mécénat**, votre entreprise **s'associe à nos valeurs et renforce sa démarche de Responsabilité Sociale des Entreprises**.

Le mécénat est un don sans contrepartie commerciale directe, régi par l'intention libérale du donateur.

## LES TROIS FORMES D'ENGAJEMENT

### ENGAGÉ POUR LE RAYONNEMENT ET LE PARTAGE

Nous vous invitons à choisir la **forme de soutien qui correspond aux ressources et aux valeurs de votre entreprise**. Construisons ensemble l'offre adaptée à **vos valeurs**.

**Mécénat Financier** : Soutien monétaire direct pour le budget artistique ou social du festival.

**Mécénat en Nature** : Don de biens, comme le prêt de matériel (son, éclairage) ou de marchandises.

**Mécénat de Compétences** : Mise à disposition de vos savoirs et savoir-faire, que ce soit pour le conseil logistique, les services graphiques ou l'hébergement des équipes.

Le **mécénat** est un levier puissant pour votre **fiscalité**, encadré par l'**Article 238 bis du Code Général des Impôts (CGI)**. Le don ouvre droit à une **réduction d'impôt sur les sociétés à hauteur de 60% du montant versé**.

## VOS CONTREPARTIES INSTITUTIONNELLES

Afin de vous remercier pour votre engagement, vous bénéficiez de contreparties valorisantes, dont la valeur globale est limitée à 25% de la valeur totale de votre don conformément à la loi.

- Votre logo (accompagné de la mention "Mécène") sera présent sur la page dédiée du site internet de l'événement.
- Expériences Privilégiées (places pour l'événement, forfaits de ski...)

## DEVENEZ UN ACTEUR À PARTIR ENTIÈRE DE L'ÉVÉNEMENT EN VOUS ASSOCIANT À NOUS

### ENREJOIGNANT LE LUZWINTER FEST

VOUS PROFITEZ DES AVANTAGES EN FONCTION DE VOTRE SOUTIEN

	CLOZE dès 20 000€	CAPERETTE dès 15 000€	AULIAN dès 5 000€
<b>VISIBILITÉ DIGITALE</b>			
PRÉSENCE SUR LE SITE INTERNET	✓	✓	✓
PAGE DÉDIÉE ET LIEN DE REDIRECTION	✓	✓	-
POST DÉDIÉ SUR LES RESEAUX SOCIAUX DU FESTIVAL	✓	✓	-
MENTION SUR LES POSTS ( <i>minimum 5</i> )	✓	✓	-
MENTION AFTERMOVIE	✓	✓	-
MISE EN AVANT STORY	✓	-	-
<b>VISIBILITÉ PHYSIQUE</b>			
PRÉSENCE SUR L'AFFICHE	✓	✓	✓
NOMBRE DE BARRIÈRES PUBLICITAIRES	10	5	-
NOMBRE DE LOGOS SUR LE PHOTOCALL	5	2	-
NOMBRE D'ORIFLAMES	4	2	-
FRÉQUENCE DE DIFFUSION SUR ÉCRAN GÉANT	6 passages de 30s	4 passages de 20s	-
<b>ACTIVATION</b>			
ESPACE DÉDIÉ SUR LE VILLAGE ( <i>à définir</i> )	✓	✓	-
<b>HOSPITALITÉS</b>			
PLACES VIP	6	4	2
NOMBRE FORFAITS + LOCATIONS DE MATÉRIELS (20-21/02)	6	4	2
ACCÈS TARIFS PRÉFÉRENTIELS STATION	✓	✓	✓
<b>RELATION CLIENT</b>			
PRÉSENCE DANS LA NEWSLETTERS	✓	✓	-
MAILING À LA BASE DE DONNÉES	✓	✓	-
BASE SKIEUR LUZ ARDIDEN (+10k)	✓	✓	-
BASE ÉVÈNEMENT (+6k)	✓	✓	✓
BASE N'PY (+200k)	✓	-	-

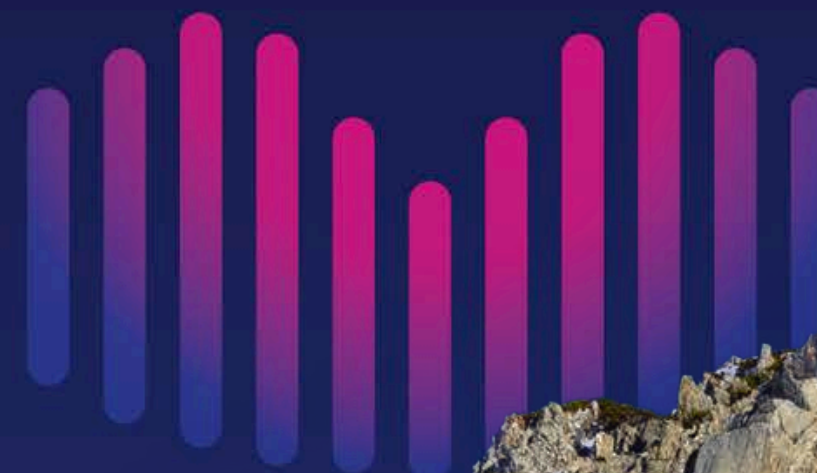
## VOUS EN SOUHAITEZ DAVANTAGE ?

ENRICHISSEZ VOTRE OFFRE COMME VOUS LE SOUHAITEZ EN DÉCOUVRANT LES OFFRES INDIVIDUELLES

Distribution de Goodies	Eco-cup / tote-bags...	Sur devis
Dotations bénévoles	Bonnet / tee-shirts...	500€
Barrière vauban	2m*1m	200€
Ecran géant	2 passages de 30s	400€
Stand	3m*3m	1 500€

Offre individuelle place VIP un soir : 149 €

- ✓ Bénéficiez d'un emplacement VIP réservé en gradins avec vue imprenable sur la scène.
- ✓ Apéro-dinatoire disponible sur un espace privatif, buvette et une boisson offerte
- ✓ Accès à la station le samedi ou dimanche (forfaits + location de matériel)





## Venir à Luz Ardiden :

Pau	1H00	Toulouse	2H15
Tarbes	45'	Poitiers	5H00
Biarritz/Bayonne	2H	La Rochelle	4H15
Mont de Marsan	2H	Nantes	5H45
Bordeaux	2H45	Brest	8H00



<https://luz-ardiden.com>

Ethan Lecompte  
06 07 65 96 94  
[commercial@luz-ardiden.com](mailto:commercial@luz-ardiden.com)

Léandre Papin  
06 01 64 94 12  
[l.papin@luz-ardiden.com](mailto:l.papin@luz-ardiden.com)